

新建築 データ 【ご利用案内】

2024年2月版

アカウントをお持ちでないユーザー

新建築IDで新規会員登録をお願いします

「新建築データ」を検索



大学、職場のメールアドレスで
新規会員登録

URL <https://data.shinkenchiku.online/>



Click

URL <https://id.shinkenchiku.online/auth/sign-up/>

× 閲覧できません：Internet Explorer

○ 推奨：Google Chrome, FireFox, Microsoft Edge, Safari



団体所属ユーザーのみなさま

すでにアカウントをお持ちのユーザ

登録メールアドレスを大学、職場のメールアドレスへ変更してください

URL <https://id.shinkenchiku.online/my/email/edit/>

新建築.ID 会員情報 メールアドレス変更 パスワード変更 ログアウト

登録メールアドレスの変更

以下に変更を希望する新しいメールアドレスをご入力ください。認証のため、メールアドレス変更URLを送信します。

*は必須項目です

現在のメールアドレス

新しいメールアドレス*

※これまで個人契約で課金(月払い・年払いともに)していた方は、ご自身で**個人契約分の購読を解除**し、その後にPayPalの場合は支払いの自動更新解除(定期支払いキャンセル)になっているかご確認下さい。

年払いで利用されていた方は、契約期間に応じて返金可能な場合があります。**団体契約開始後1ヶ月以内に、以下お問合せフォーム<個人課金から団体利用へ切替>からお知らせ下さい。**
<https://forms.gle/ABXCriAniYyXLAhe9>



大学、職場のメールアドレスでログイン後、自動的に利用開始します

団体所属ユーザのみなさま

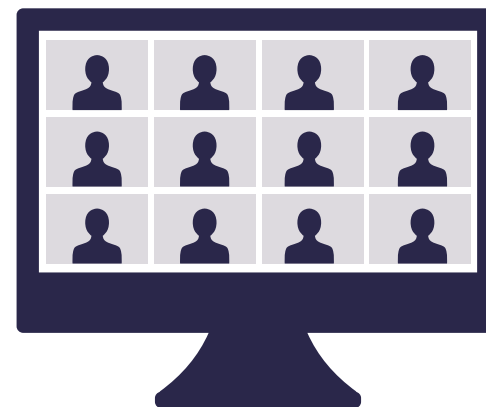
いつでも、どこからでも



各種デバイス

- ・インターネットが繋がる環境であれば
いつでも、どこからでもご利用いただけます。

- ・アプリのインストール、不要です
- ・IP制限、VPN接続、不要です



オンライン会議・授業で画面共有

※ご契約者様のみ

建築情報のアーカイブへようこそ

閲覧対応ブラウザ

Windows - Google Chrome, FireFox, Microsoft Edge (最新版)

macOS - Google Chrome, Safari, FireFox (最新版)

iOS, Android - 対象外：PC 端末での閲覧を推奨、閲覧・検索は可能

閲覧できません

インターネット・エクスプローラ (Internet Explorer)

登録アカウント

- ・アカウント登録は個人名でお願いします
- ・1アカウント = 1 ユーザです。共有利用はお断りしています

ご注意事項

登録したのに購読できない場合

対象ユーザかご確認ください

メールアドレスの大文字・小文字が、
新建築データから送られてきたご案内メールと同じであることをご確認ください

案内メール → a1b000000@hoge.co.jp

✕ A1b000000@hoge.co.jp

✕ a1B000000@hoge.co.jp

○ a1b000000@hoge.co.jp

アカウント登録についてのお問い合わせは、図書館HP「お問い合わせ」フォームへ

<https://lib.shibaura-it.ac.jp/inquiries/researchform>

※お問い合わせ内容に「新建築データ」とご明記ください。

ご注意事項