

InCites Benchmarking では、研究者個人・共同研究者の分析や、研究機関の強みや弱みをグローバルレベルで比較することが出来ます。InCites の元データとなる Web of Science まで深堀りして論文単位の詳細を確認したり、Web of Scienceの検索結果をInCites Benchmarking に送信して分析することも可能です。

論文数による
研究の
生産性

被引用指標による
研究の
インパクト

相対比較による
競争力

時系列データによる
生産性や効率性の
傾向分析

著者ポジションによる
研究への
貢献・関与度

被引用数の高い
論文数による研究の
卓越性

InCites Benchmarkingにアクセス ▶▶▶ incites.clarivate.com

スタート画面から分析対象を選択、または保存済みのレポートを呼び出す

1 Analyze

フィルター・指標を設定して分析

- ・Researchers : 研究者
- ・Locations : 国/地域
- ・Journals : ジャーナル
- ・Organizations : 機関
- ・Research areas : 研究分野
- ・Funding agencies : 助成金提供機関

2 Report

レポート作成やシステムレポートの閲覧

- ・Organization Report : 機関レポート
- ・Researcher Report : 研究者レポート
- ・Department Report : 部局レポート*

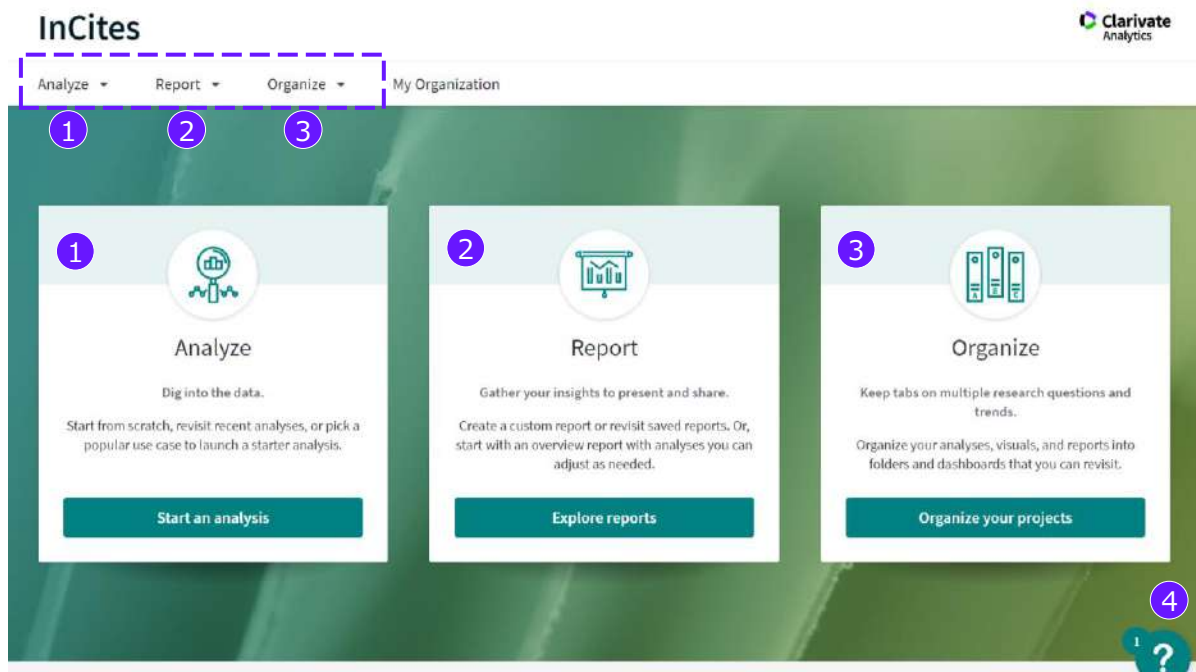
*部局レポートの閲覧には別途MyOrganizationのご契約が必要です

3 Organize

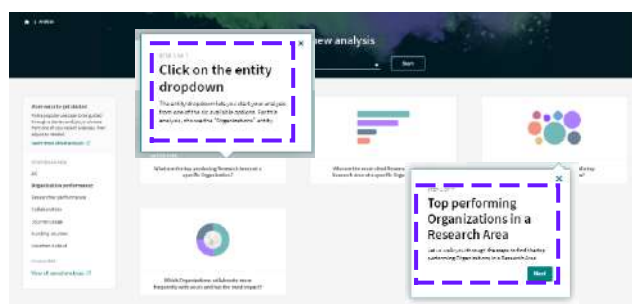
作成したレポートをダッシュボード、My Foldersから閲覧・整理

4 リソースセンター

- ・Help
- ・製品、データアップデート情報
- ・製品トレーニング情報 など



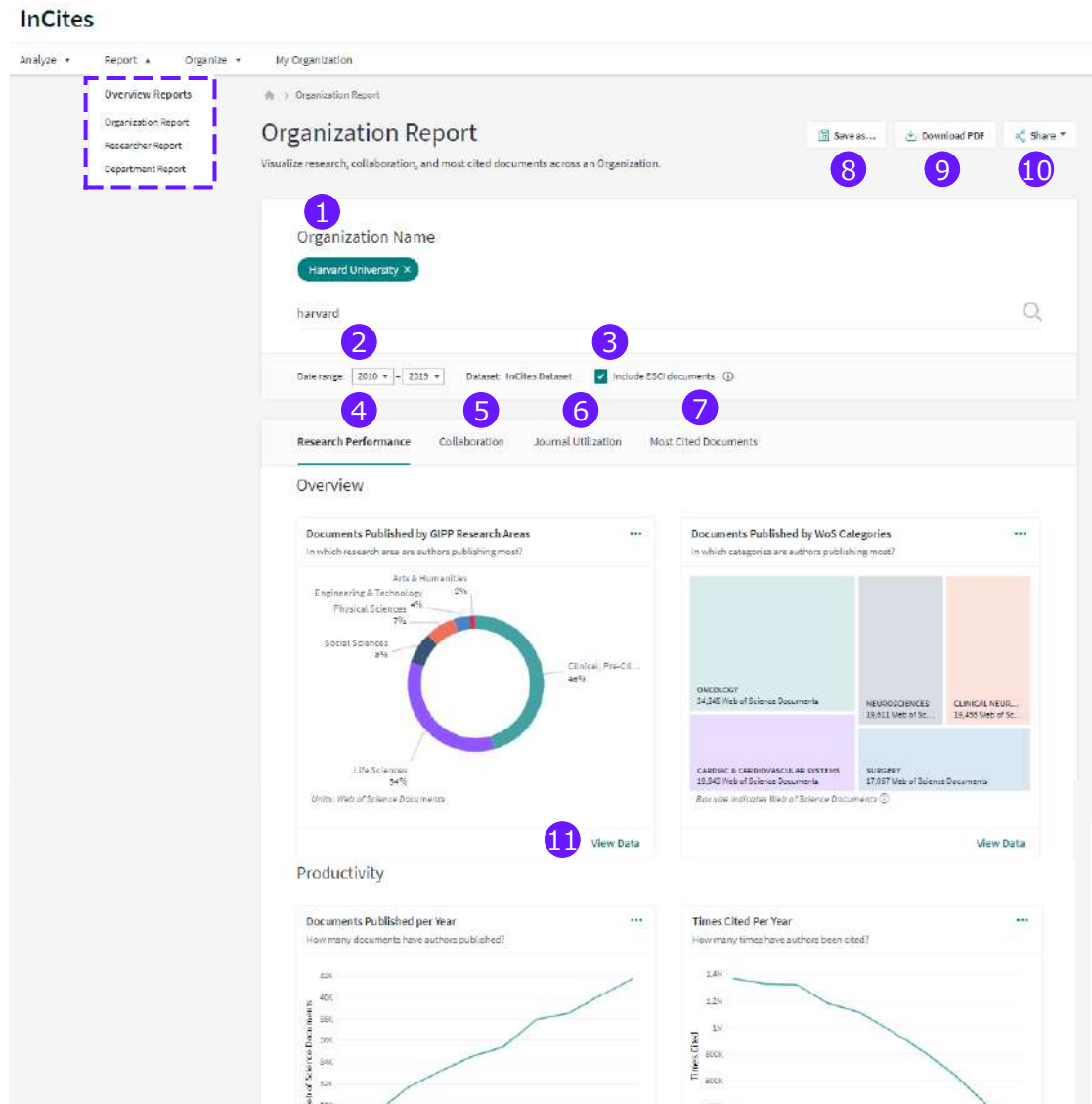
1のAnalyzeでは、セルフガイド機能による分析の手順を表示することも可能



システムレポートを用いて、研究力の概要を把握する

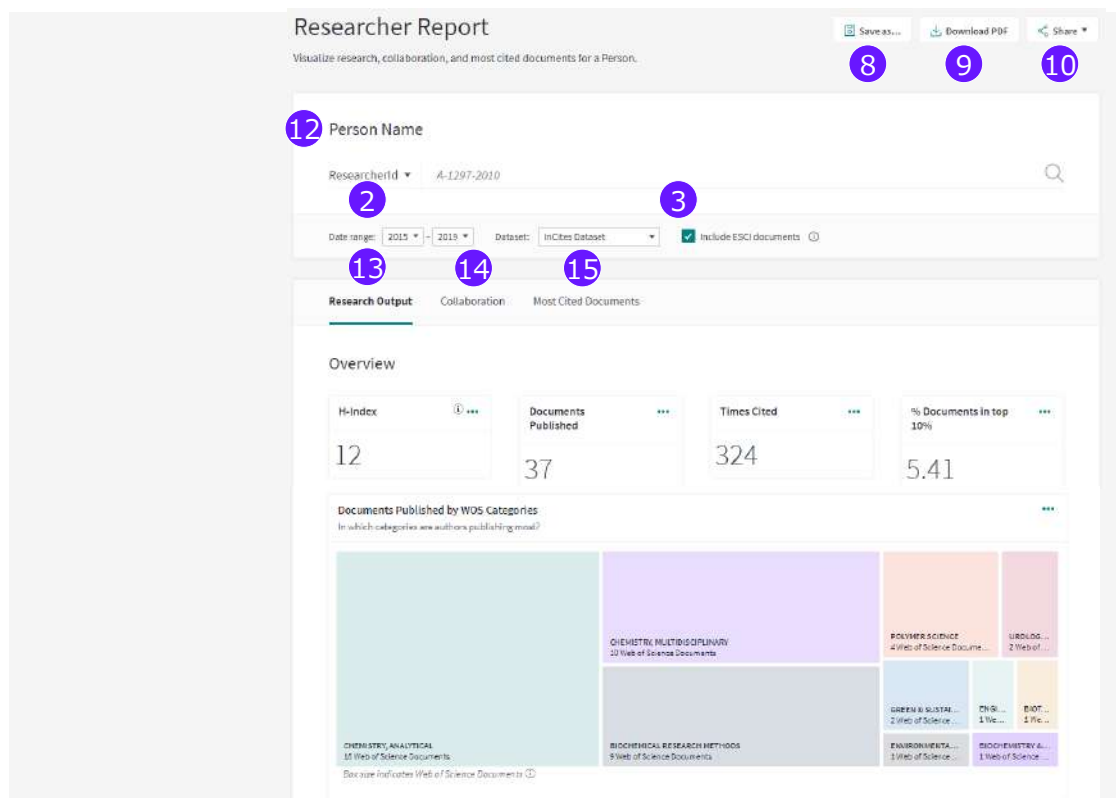
Organization Report

- 1 分析対象機関名を入力
- 2 分析対象年を設定
- 3 ESCIを含める場合は✓
- 4 **Research Performance**
論文数、分野別論文数、相対被引用度など機関の研究力の概要を表示
- 5 **Collaboration**
機関の国際共著状況、分野別国際共著論文数を表示
- 6 **Journal Utilization**
対象機関の論文掲載、引用、被引用ジャーナルを分析
- 7 **Most Cited Documents**
被引用数の多い論文を表示
- 8 レポートの保存
- 9 PDFとしてダウンロード
- 11 分析画面に移動



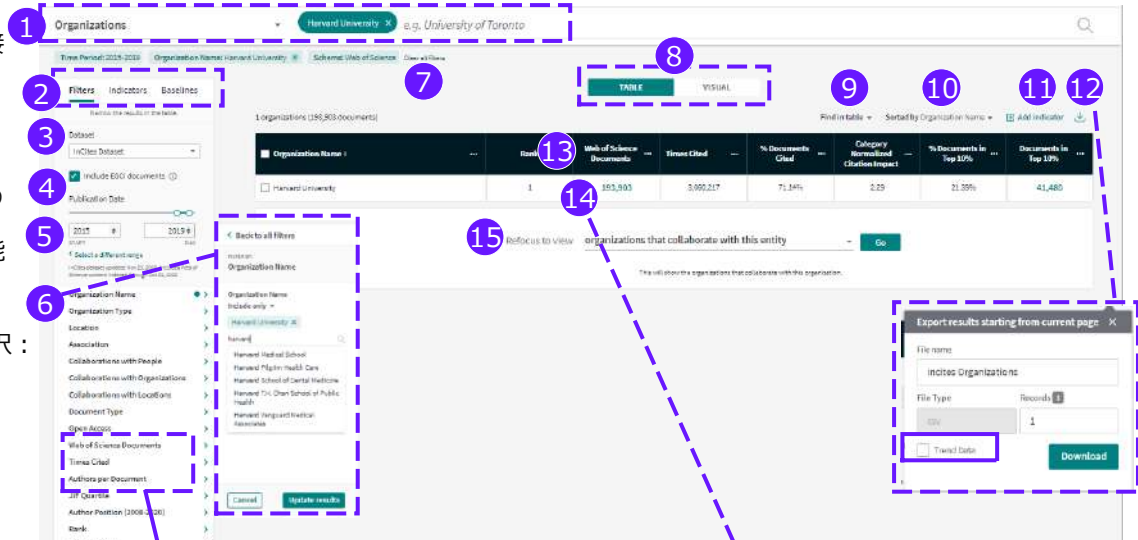
Researcher Report

- 12 分析対象研究者名または ResercherID、ORCIDを入力
- 13 **Research Output**
研究者のH-index、論文数、被引用数、Top10%論文割合などを表示
- 14 **Collaboration**
研究者の国際共著論文割合/数などを表示
- 15 **Most Cited Documents**
被引用数の多い論文を表示



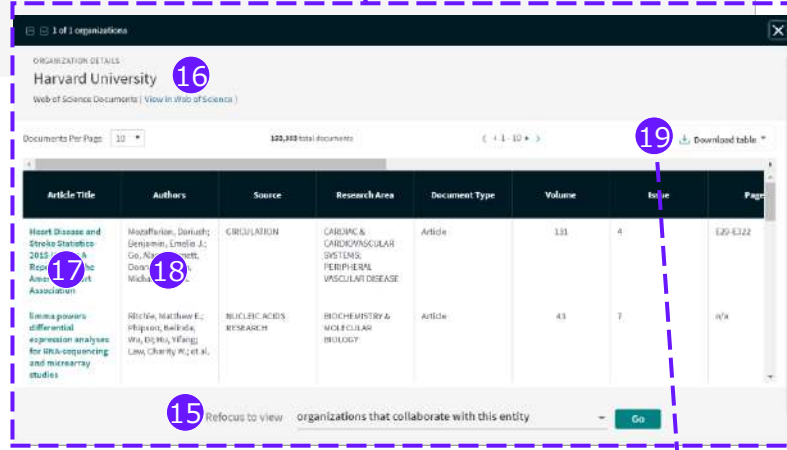
フィルター、指標を設定して分析する

- 1 分析対象を選択：機関名は直接入力するか、6のフィルター設定から入力
- 2 フィルター、指標、ベースラインの切替（指標の説明はP4参照）
- 3 データセットはInCites Datasetの他、Web of Scienceから送信したデータセットを指定することも可能
- 4 ESCIを含める場合は✓
- 5 分析期間は以下のいずれかを選択：
 - ・直近5年間
 - ・全期間（1980～）
 - ・本年の現時点まで
 - ・カスタム設定
- 6 フィルター条件は、都度Update Resultsをクリックして確定
指標の追加は11からも可能
- 7 設定済みフィルターを一度に解除する場合はClear Filtersをクリック
- 8 TABLE(検索結果リスト)とVISUAL(グラフ)を切替
- 9 分析結果の中から検索
- 10 分析結果を項目を選択してソート
- 11 指標の追加は6からも可能
- 12 分析結果をCSVでダウンロード
Trend Dataに✓を入れたと年ごとの数値をダウンロード可能
- 13 指標の右にある…からソートや指標削除
- 14 緑色の数字からは論文リストを表示可能（16以降を参照）



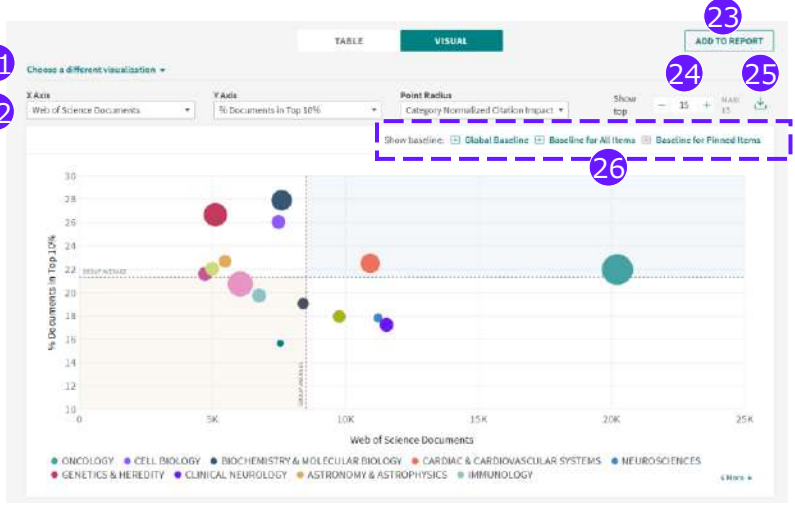
TIPS
以下の3項目では閾値の設定が可能
・論文数
・被引用数
・1論文あたりの著者数

- 15 以下の項目で深堀り分析：
 - ・共著機関
 - ・共著研究者
 - ・共著国/地域
 - ・研究分野
 - ・論文掲載ジャーナル
 - ・所属研究者
 - ・所在国
 - ・研究資金提供機関
- 16 View in Web of Scienceから、論文リストをWeb of Scienceに送信
- 17 論文タイトルをクリックして、Web of Scienceで論文詳細情報を確認
- 18 著者数が5名以上の場合にet al.を表示、但し19でダウンロードしたデータには200名まで表示される
- 19 論文リストをダウンロード



TIPS
Percentile in Subject Areaが90.0以上だとTop10%論文、80.0以上だとTop20%論文

- 20 論文リストには、UT番号、DOIの他、論文ごとのCNCI、パーセンタイル、ジャーナルインパクトファクターがリストされる
- 21 グラフの種類を選択
- 22 グラフに表示する指標を選択
- 23 ADD TO REPORTからダッシュボードに保存
- 24 グラフに表示する分析結果数を指定（最大15）
- 25 グラフをpngまたはPDFでダウンロード
- 26 グラフ上にベースラインを追加



InCites Benchmarkingで良く使われる指標

指標名	概要
Web of Science Documents	Web of Science Core Collection に収録されているレコード数（論文数）
Times Cited	論文集合の被引用数の総数
% Documents Cited	1回以上引用された論文の割合
Citation Impact	1論文あたりの平均被引用数（Times Cited ÷ Web of Science Documents）
Category Normalized Citation Impact	分野、出版年、ドキュメントタイプが同じ論文集合で Citation Impact を比較したときの相対値
1 year Citing All Prior Years Cumulative	指定した期間に出版された論文の被引用回数を年毎に累積（Organizationでのみ表示可）
Journal Normalized Citation Impact	ジャーナル、出版年、ドキュメントタイプが同じ論文集合で Citation Impact を比較したときの相対値
Average Percentile	パーセンタイル（同じ分野、出版年、ドキュメントタイプが上位何%か）の平均値
% Documents in Top 1% Documents in Top 1%	分野、出版年、ドキュメントタイプが同じ論文集合で被引用数上位1%論文がある割合、論文数
% Documents in Top 10% Documents in Top 10%	分野、出版年、ドキュメントタイプが同じ論文集合で被引用数上位10%論文がある割合、論文数
% Highly Cited Papers Highly Cited Papers(HCP)	同ESI分野、同出版年で被引用数上位1%に該当する Article / Review 論文（高被引用論文）の割合、論文数
% Hot Papers Hot Papers	Hot Paper の割合、論文数
% International Collaborations International Collaborations	1人以上、異なる国の所属の著者がいる論文の割合（国際共著率）、国際共著論文数
% Industry Collaborations Industry Collaborations	1人以上、産業界の所属の著者がいる論文の割合、論文数
% All Open Access Documents All Open Access Documents	オープンアクセス論文の割合、論文数。OAタイプ別（DOAJ Gold, Green Accepted, Green Published, Bronze）にも同様の算出が可能
% First, Last, Corresponding Author First, Last, Corresponding Author	第一、最終、責任著者の論文割合、論文数（Organization、Researcher、Locationで表示可）
% Documents in Q1 Journal Documents in Q1 Journal	分野別にジャーナルインパクトファクターを比較したときに、上位25%（1st Quartile）にあるジャーナルに掲載された論文の割合、論文数 Q2、Q3、Q4も同様の条件で25%ごとの区切りを表す



InCites Benchmarking 製品情報

<https://clarivate.jp/products/incites/>

カスタマーサービス

E-Mail ts.support.jp@clarivate.com

Free Call 0800-170-5577（土日祝日を除く 9:30~17:30）

Web <https://clarivate.jp/contact-us/customer-care>

Youtube クラリベイトチャンネル

Web of Science Training Japanで検索

Webセミナー 年間スケジュール

<https://clarivate.jp/web-of-science-group-web-seminar-annual-schedule/>



クラリベイト

〒107-6118 東京都港区赤坂5-2-20 赤坂パークビル18F

Copyright ©2023 Clarivate