

2.5 Academic (research) support

1) Reference

unit : number of cases

Campus	FY2022		FY2023		FY2024	
	Archive research	Matters exploration	Archive research	Matters exploration	Archive research	Matters exploration
Toyosu	520	1	785	3	693	1
Omiya	201	7	301	8	283	8
Total	721	8	1,086	11	976	9

No. _____

Reference Application Form

* Please write the materials/database you've already searched.

* Please attach a reference, if any.

Archive research	Reference inquiry	

Please fill in the bold-framed area.

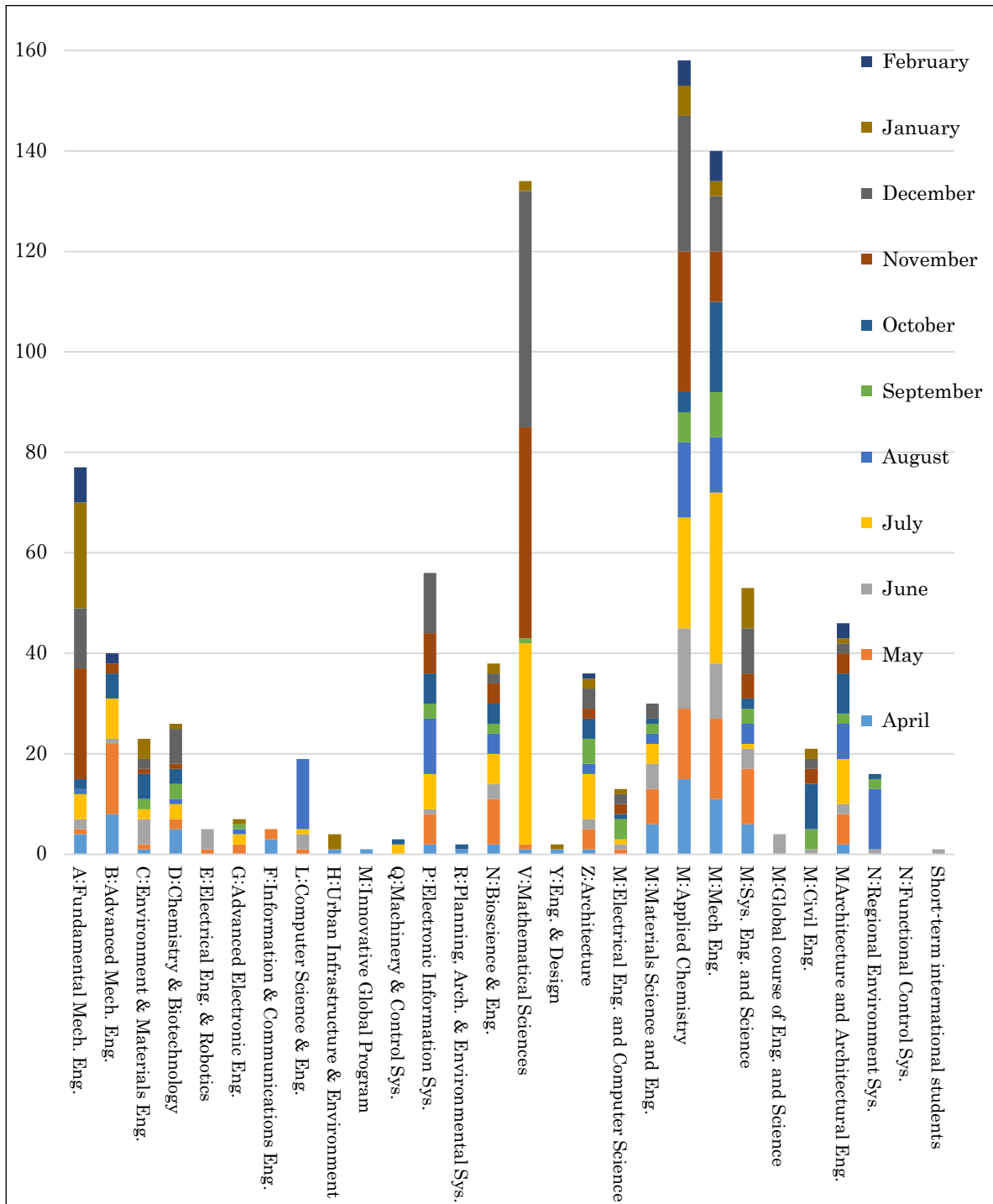
Date	/ / 2 0 _ _	Please reply by	/ / 2 0 _ _
Name	Family name	Supervisor	
	First name	name	
Faculty	Department · subject		grade
ID			
Preferred contact	Please choose and tick a box	□(telephone no.)	
		□(SITmail) @shibaura-it.ac.jp	
Items to ask/search			
Materials you've already searched			
Keyword/Related words			
Language: Japanese / English / German / French / Russian / Others() / All languages		Date range From _____ to _____ (Year) (Year)	

2) ILL(Copying of materials)

unit : number of cases

Campus	FY2023				FY2024			
	Copy material		Borrow material		Copy material		Borrow material	
	Request	Accept	Request	Accept	Request	Accept	Request	Accept
Toyosu	756	230	79	22	684	192	93	19
Omiya	722	140	45	9	432	140	27	3
Total	1,478	370	124	31	1,116	332	120	22

Number of cases for copying materials and requesting other universities' materials by faculty



3) Announcements of publisher-sponsored webinars, etc.

- As part of efforts to support the effective use of academic information, the library regularly shares information on its website about online training sessions (webinars) hosted by publishers and electronic resource providers.
- These webinars mainly focus on how to effectively use electronic journals, databases, and reference management tools subscribed to by the university, with the aim of enhancing users' information literacy.

2024年度					
日程	時間	タイトル	データベース等	お申し込み	詳細
3月25日 (火)	14:00-15:00	もっと知りたい！ JDreamⅢ実践セミナー	JdreamⅢ	事前登録URL	外部リンク
3月11日 (火)	14:00-15:00	分析担当者のための InCites Benchmarking ～ 新機能 Research Horizon Navigator、コラボ CNCIのご紹介	InCites Benchmarkin	事前登録URL	外部リンク
3月11日 (火)	10:30-11:30	【CAS SciFinder® ユーザー対象】 CAS Chemical Compliance Index™ 紹介セミナー講習会	CAS SciFinder	事前登録URL	外部リンク
3月4日 (火)	14:00-15:00	初めての方向け JDreamⅢ体験セミナー	JdreamⅢ	事前登録URL	外部リンク
2月27日 (木)	14:00-15:00	もっと知りたい！ JDreamⅢ実践セミナー	JdreamⅢ	事前登録URL	外部リンク
2月26日 (水)	10:30-11:30	【CAS SciFinder® ユーザー対象】 CAS SciFinder® トピック 編：逆合成解析機能 CAS Retrosynthesis 講習 会	CAS SciFinder	事前登録URL	外部リンク
2月18日 (火)	14:00-14:45	著者プロフィールの 作成と整備 ～ご自 身の業績を正しく公 開しましょう	Web of Science	事前登録URL	外部リンク
1月22日 (水)	10:30-11:30	CAS SciFinder® ト ピック編：2024 年 後半の強化内容のま とめ講習会	CAS SciFinder	事前登録URL	外部リンク
1月17日 (金)	14:00-14:45	初めての方向け JDreamⅢ体験セミナー	JdreamⅢ	事前登録URL	外部リンク