

2022 年度図書館鉄道資料調査委員会活動記録

2023.3.29 藤田吾郎

(1) 寄贈品の整理と書誌登録

整理未完了で残っているものとして、海外の定期刊行物と私鉄・貨物等時刻表がある。現物の保存は難しいため、電子化を進めている。

(2) 寄贈品の活用

書籍の学外への貸出が増えている。2022 年度は全体 35 件中 13 件があった。

小田急電鉄から譲受した小田急 2200 形ボギー台車スパイラルベベルギヤはケース調達を行い、2022 年 4 月に整備が完了した。なお、歴史的な背景を含めて、鉄道友の会「Rail Fan」No.793 (2022 年 10 月発行)に「小田急 2200 形とその歯車の保存展示によせて 電車の駆動装置の技術史を眺める」として大賀委員長がまとめている。

(3) しばうら鉄道工学ギャラリーの改修

2022 年 11 月には附属中学高等学校 100 周年記念行事として鉄道院 403 号(西武鉄道 4 号)を公開空地に保存した。これを契機として、ギャラリーの様式替えを行った。まず電車の書庫は移動時の危険性もあり、これを撤去したうえで、この場所に鉄道ジオラマを移動した(写真 1)。元の場所は待合場所として利用できるオープンスペースとした。また、蒸気機関車関連の展示品を並べた。写真展示も蒸気機関車関連とした。これまで床置きであった展示品も新たに展示台を製作している(写真 2)。

ギャラリー改修によるジオラマ移設に伴い、また、蒸気機関車安全弁や 200 系新幹線ボンネット等(写真 3)の大型鉄道部品の展示に関して、それぞれ専用の展示用土台を製作した。特に、東急運転用座席は、着席可能な構造とし、ジオラマ運転体験における座席として使用している。

(4) 委員会の開催

2021～2022 年度の委員会は、これまでどおりの委員構成としている。2022 年度分については、上記の報告が主であることから、委員会は開催せず、書面で委員に報告することとした。

2023 年度以降も委員会を継続する予定である。事務職員の交代などで大幅に体制が変わることから 2023 年度開始早々に委員会を開催する予定である。

(以上)

表 1 2022 年度鉄道資料相互貸借一覧表

受付番号	依頼館	
1 Y22026	小金井市立図書館	国鉄車両配置表
2 Y22027	小金井市立図書館	国鉄動力車配置表: 含暖房車
3 Y22028	小金井市立図書館	国鉄動力車配置表: 含暖房車
4 Y22029	小金井市立図書館	国鉄動力車配置表: 含暖房車
5 Y22030	小金井市立図書館	国鉄動力車配置表: 含暖房車
6 Y22051	琉球大学 附属図書館	トワイライトゾーンmanual / 名取紀之、滝沢隆久編
7 Y22172	大田市立大田市中央図書館	国鉄車両配置表 / 鉄道ファン編集部
8 Y22197	東北大学 附属図書館 工学分館	トワイライトゾーンmanual / 名取紀之、滝沢隆久編
9 Y22198	東北大学 附属図書館 工学分館	トワイライトゾーンmanual / 名取紀之、滝沢隆久編
10 Y22199	東北大学 附属図書館 工学分館	トワイライトゾーンmanual / 名取紀之、滝沢隆久編
11 Y22200	東北大学 附属図書館 工学分館	トワイライトゾーンmanual / 名取紀之、滝沢隆久編
12 Y22201	東北大学 附属図書館 工学分館	トワイライトゾーンmanual / 名取紀之、滝沢隆久編
13 Y22277	金沢大学 附属図書館	モハ63形 / 藤本邦彦著 -- モハ63ケイ / 車両史編さん

※35件中13件が鉄道資料

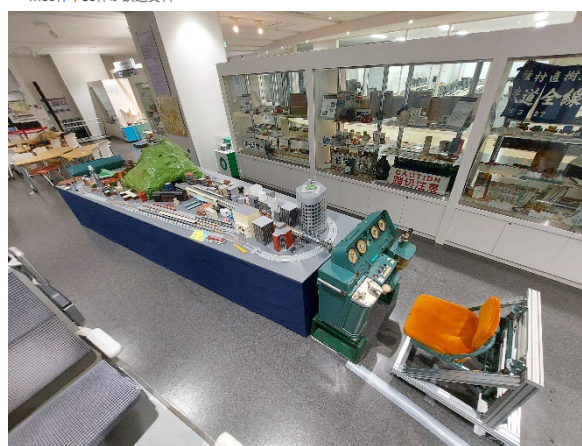


写真 1 移動した鉄道ジオラマ



写真 2 オープンスペースの展示品



写真 3 展示土台に固定した 200 系新幹線ボンネット